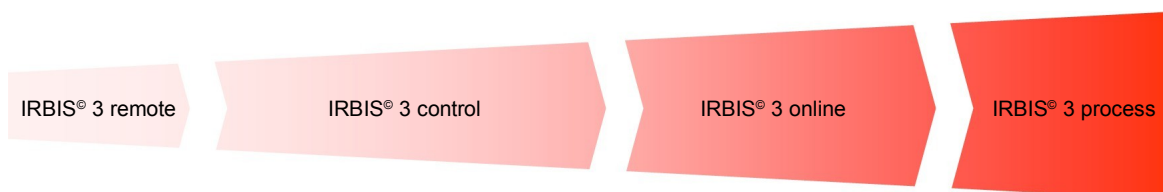


IRBIS® 3 online

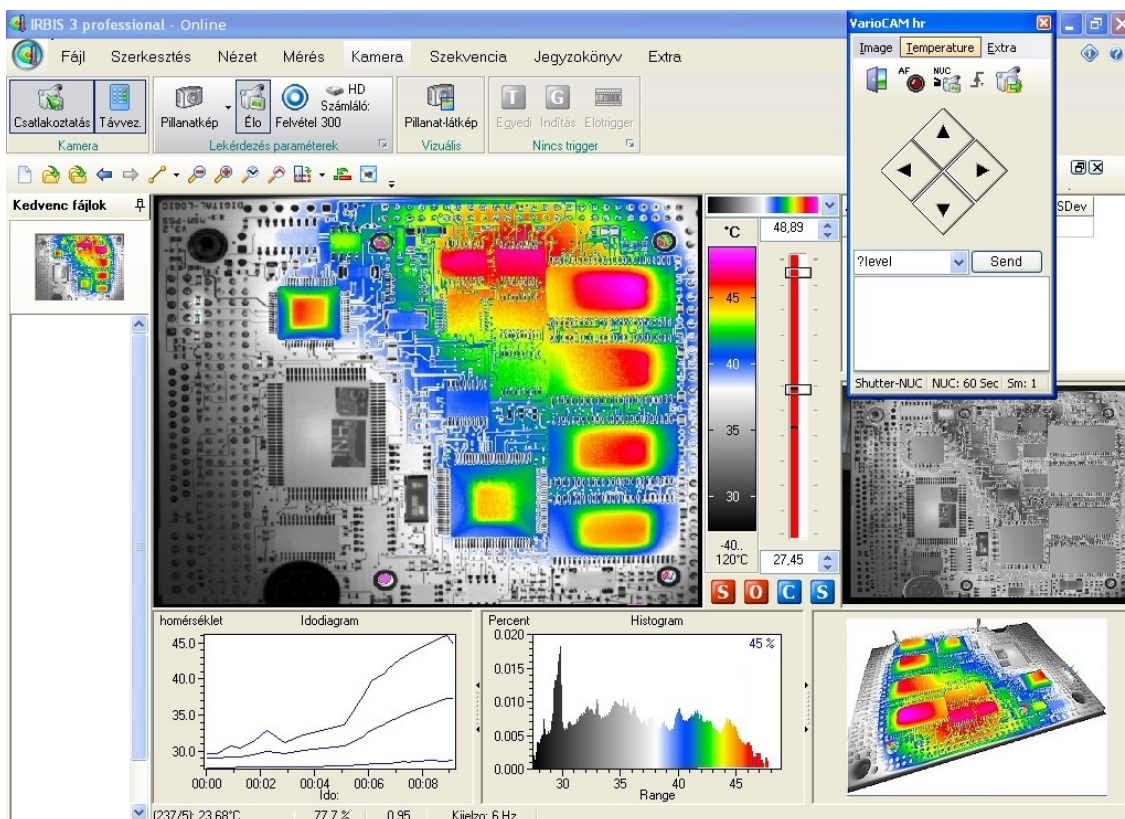
HŐKAMERA-TÁVVEZÉRLŐ ÉS HŐKÉP-ÁTVEVŐ/KIÉRTÉKELŐ SZOFTVER

Az **IRBIS® 3 online** nagy teljesítményű és sokoldalú, 32-bites, Windows® XP/Vista/Win7 és újabb verziói alatt futtatható hőkamera-távvezérlő és hőkép-kiértékelő program, mely az **IRBIS® 3** termográfiai szoftvercsaládhoz tartozik és az **imageIR®** valamint egyes **VarioCAM® hr** és **VarioCAM® HD** hőkamerák tartozéka. A szoftver kimondottan az ipari alkalmazásokhoz lett kifejlesztve, alkalmas a **VarioTHERM™**, **VarioCAM®**, **ImageIR®** és **PIRuc** sorozatú hőkamerák távvezérlésére, valamint a tárolt hőképek kiértékelésére és dokumentálására.

Az **IRBIS® 3** különböző távvezérlő moduljai alkalmazástól függően különböző szintű funkciókkal választhatók, melyek szervesen épülnek az előző szint képességeire. Az **IRBIS® online** nagysebességű adatgyűjtésre és hőkép-elemzésre képes kifinomult triggerelési funkciókkal vezérelve.



A számítógépen futó **IRBIS® 3 online** és a hőkamera közötti a kétirányú kommunikáció soros interfészen keresztül történik, míg a valós idejű hőképadatok átvételéhez ún. digitális framegrabber-kártya alkalmazása szükséges. Ez utóbbi TTL-kompatibilis bemenete triggerelési opció esetén biztosítja a hőkamerával figyelt folyamathoz való gyors csatlakozást.



AZ IRBIS® ONLINE ALAPVETŐ FUNKCIÓI

Az IRBIS®3 online szoftver képes a VarioTHERM™, VarioCAM®, ImageIR® és PIRuc sorozatú hőkamerák távvezérlésére, azok hőkép-információinak valós idejű átvételére, kijelzésére és tárolására.

- Hőképsorozatok idő- vagy eseményvezérelt rögzítése több kHz-es sebességgel
- Rögzítés merevlemezre vagy memóriába
- Digitálisan átvett hőképek valós idejű megjelenítése
- Online különbségi hőkép és profil üzemmód
- Külső triggerelési opciók: újraindítás, többszörös jelszekvencia, elő-trigger
- Szabadon definiálható hőmérséklet-trigger
- Mérési terület, küszöbérték, riasztás paraméterek beállítása

AZ IRBIS® 3 ONLINE KAMERA-TÁVVEZÉRLÉSI FUNKCIÓI

- kalibrálási tartomány, hőképskálázás, fókusz, színpaletta, adattárolás, üzemmód ...
- automatikus hőkamera funkciók indítása: autófókusz, képtimalizálás
- hőkép paramétereinek beállítása, például emissziós tényező definíciója
- többféle mérésindítási, triggerelési, illetve időzítési beállítás és funkció

AZ IRBIS® 3 ONLINE MEGJELENÍTÉSI FUNKCIÓI

- képkiválasztás áttekintő, képgaléria megjelenítővel
- színskálaváltás: színes, szürkeárnyalatos, invertált képmegjelenítés
- szabadon választható és automatikus hőmérséklet skálázás
- hőképfeldolgozás: nagyítás (ZOOM), interpoláció, forgatás, ...
- hőképek kezelése digitális szűrővel (3 szűrő)
- vizuális képek és kompozit (vizuális + hőkép) megjelenítés
- akár 10 szabadon definiálható színes izoterma megjelölése
- digitális hangfelvételek kezelése, lejátszása

AZ IRBIS® 3 ONLINE MÉRÉSI KIÉRTÉKELÉSI FUNKCIÓI

- kézi vagy automatikus (utólagos) hőmérséklettartomány-kiválasztás
- hőkép-megjelenítés °C-ban, °F-ban, K-ben vagy W/m²-ben
- hőképek összeadása, átlagolása (képsorozatok akkumulációja)
- különbség-mérőpont és különbség-hőkép megjelenítése
- teljes felületű, részterületű, illetve pontszerű emisszió korrekció
- környezeti hőmérséklet és transzmisszió korrekció
- emissziótényező meghatározása hőkép alapján
- előkészített modellek emissziótényező korrekcióhoz
- vízszintes és függőleges hőmérsékletprofilok ábrázolása
- mérőpontok és előre definiált felületek darabkorlát nélkül
- hőkép, illetve mérőfelület min/max pontjainak automatikus megjelenítése
- hőmérsékletgörbék megjelenítése szabadon elhelyezhető vonalak mentén
- pont- és vonalhőmérsékletek megjelenítése az idő függvényében (2D/3D)
- statisztikai funkciók, hisztogram készítés
- geometriai mérések a hőkép alapján
- GPS-koordináták kezelése

AZ IRBIS® 3 ONLINE Export FUNKCIÓI

- hőképek exportálása BMP-, JPG-, TIFF, DOC, PDF, valamint ASCII-formátumba
- hőkép, hőmérsékletgörbe és hisztogram exportálása BMP-, illetve PCX-formátumba
- képsorozatok exportálása konvertálással BMP-, PCX-, JPG- és ASCII-fájlba, valamint AVI-videófájlba
- beépített, WORD-alapú beszámolóképző programmodul
- látható képek beillesztéssel és előkészített megjegyzésmezőkkel
- közvetlen nyomtatás a Windows alatt installált nyomtatókkal