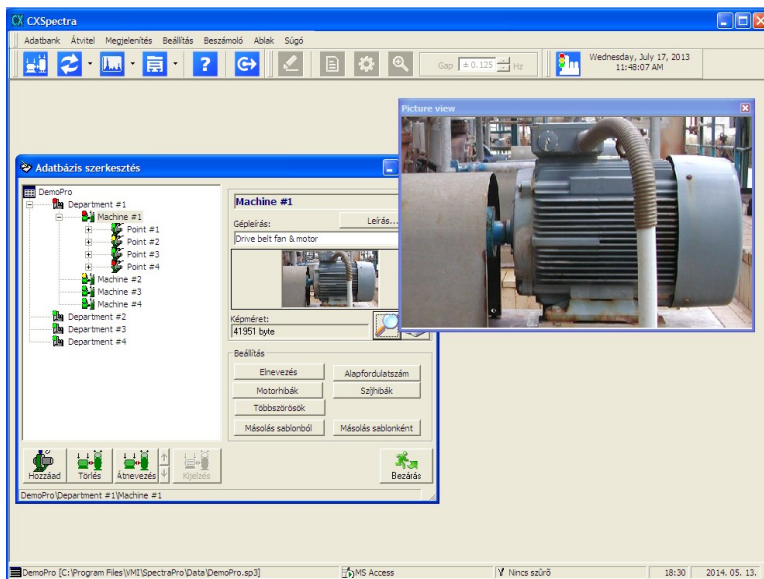


A CXSpectra nevű szoftver egy könnyen kezelhető, magyar nyelvű, WindowsXP/WindowsVista/Windows7 alapú adattároló/kiértékelő PC-szoftver a MaintTech CX-Balancer és a CXM-Analyzer típusú kéziműszereihez.

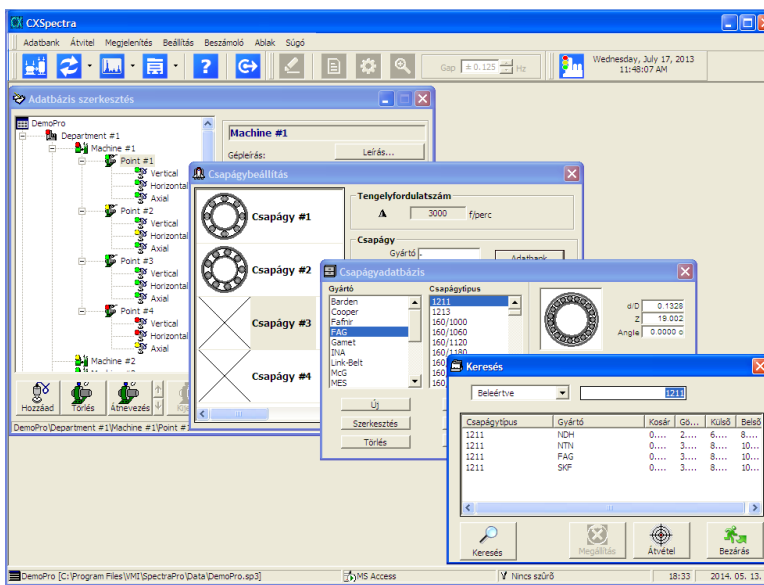
Nagyon egyszerűen készíthetők új adatbázisok pl. mintagépek és gépcsoportok másolásával, átszerkesztésével. Gyorsan felvehetők az új üzemek, gépek és mérőpontok. Nagyon egyszerűen - gombnyomásra - készíthetők a műszeres adatgyűjtést szolgáló mérőutak is.

A gépek ábrái ill. fényképei grafikus fájlként (pl \*.bmp, \*.jpg, \*.wmf vagy \*.gif formátumban) illeszthetők be az adatbázisunkba.



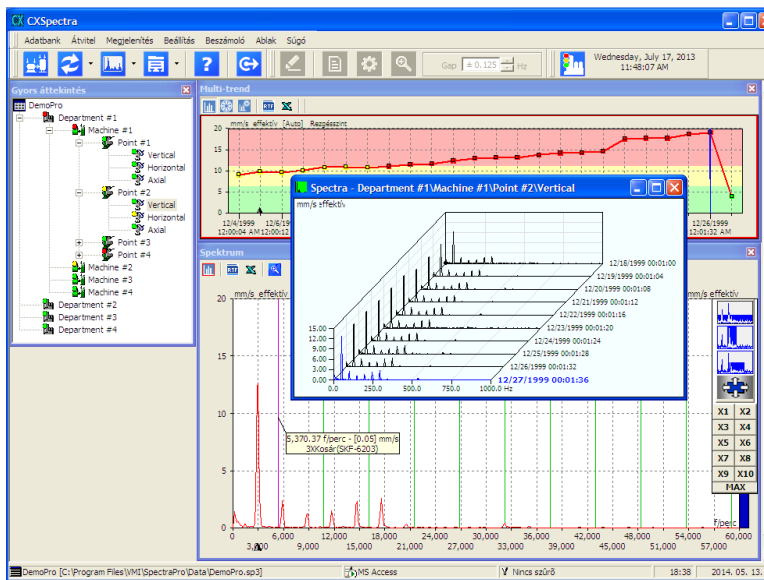
A CXSpectra egy-egy mérőponton akár négy különböző csapágyat is értelmezhet. A szoftverrel szállított csapágyadatbázis több mint 5000 – Európában használatos – csapágy hibafrekvenciáit tartalmazza.

Amennyiben valamilyen gyártó vagy különleges csapágytípus mégsem szerepelne az adatbázisban, akkor ez pillanatok alatt az ismert geometriai méretek alapján megszerkeszthető, és a program azonnal kiszámolja a hozzátartozó hibafrekvenciákat. Így határok nélkül és gyorsan bővíthető a csapágyadatbázis.



Egy ill. több spektrum, időjel, burkológörbe, trend és más adatmegjelenítés egyidejű megtekintése és összehasonlítása lehetséges. A spektrumok kiértékelése egyszerű ill. többszörös vagy akár oldalsávós kurzorokkal végezhető el, melyek tetszőleges spektrumokra vonatkozóan szinkronizálhatók.

További kiértékelésekhez sok szolgáltatás létezik, ezeknek a menülistája a jobb egérgomb megnyomásával bármikor előhívható. Időmegtakarítás céljából a leggyakrabban használt funkciók a felső ikonsorban (felhasználó által szerkeszthető módon) is megtalálhatók.



Az effektívérték ill. trendjének kiértékeléséhez az ISO10816-3 szabvány alapján készített segéd táblázat nyújt segítséget.

Az adatbázis-faszerkezeten lévő adatok ill. a trendekben szereplő mérések, valamint a trendek háttérének színei a beállított határértékeknek megfelelően változnak – így „ránézésre” azonnal kiszűrhetők a kritikus mérőhelyek ill. időpontok. A hozzátartozó spektrum pedig a hiba jellegét kimutatja.

A csapágyállapot-jellemző értékeléséhez a gombnyomásra előhívható tapasztalati segéd ábra nyújt támaszt. A felhasználó által definiált határértékek is kijelzésre kerülnek.

A hibafrekvencia-menüablak segítségével a spektrumba vonalként berajzolhatók a különböző eredetű hiba-frekvenciák és többszöröseik ill. oldalsávos modulációik. A CXSpectra felkínálja ezt a szolgáltatást pl. szíjhajtás-, fogaskerék- és villanymotorhibák, valamint csapágyhibák felismeréséhez.

További kiértékelési segítséget nyújt a „frekvencialista” funkció, mely a spektrumban szereplő összes csúcstól (nagyságuk szerint rendezve) a feltételezett magyarázattal együtt feltünteti.

Bármilyen időpontban elindítható a „Spektrum beszámoló”, mely automatikusan dokumentálja az aktuális spektrumot - számszerűen a fent említett frekvencialista formájában és magával a spektrum ábrájával grafikus is. A beszámoló bármikor kinyomtatható vagy szerkesztésre Word-be exportálható.

Amennyiben csak egy összefoglaló beszámolóra van szükség, az „adatgyűjtés-beszámoló” listázza a legutóbbi adatgyűjtés eredményeit, kiemelve a határérték-túllépéseket. Még több információt nyújt az automatikus „diagnózis-jelentés” a legnagyobb csúcsokat és a feltételezhető magyarázatuk dokumentálásával.

Az összes automatikus beszámoló-funkció mintasablonja magyar nyelvű!

## Rendszerkövetelmények

### Hardware:

CPU  
HDD  
Grafika

Pentium (ajánlott: 200MHz vagy gyorsabb)  
500MB vagy több (ajánlott: min. 200 MB szabad kapacitás)  
1024 x 768, 256 szín vagy több

**Operációs rendszer:** Windows XP, Windows Vista, Windows7 (vagy újabb :-))

